

Abyss



Resistente

La mejor resistencia a la obstrucción



Rendimiento superior

Gotero de tamaño mini = solución económica



Uniformidad

CV < 2%



Diseño vanguardista del laberinto

Alta turbulencia del agua a menor presión

CINTA DE RIEGO FLOW CONTROL

VENTAJAS:

Fabricación:

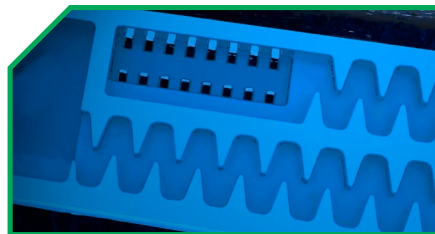
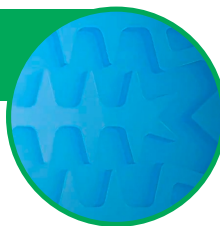
Gran resistencia al taponamiento, superior a la de otros goteros.

Filtración:

Resistencia a la obstrucción. Con gran área de filtración y laberinto que genera alta turbulencia.

Emisor:

CV inferior (menor a 2%).



Características

- + Sistema de doble filtrado que deja fuera las grandes y medianas partículas de suciedad.
- + Gotero plano asimétrico y no compensable.
- + Filtro protector único de gran área de filtración y entrada estrecha.
- + Diseño vanguardista del laberinto que provoca una alta turbulencia del agua a menor presión.
- + Diseño único del filtro con gran capacidad de filtración debido al milimétrico espacio de la entrada de agua de 0,3 milímetros, dejando fuera las grandes y medianas partículas de suciedad.
- + Económicamente viables garantizando un excelente costo-beneficio.

ESPECIFICACIONES (CNF16201620):

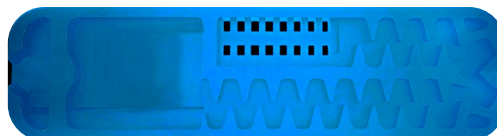
Diámetro (mm)	Espesor (mm) / calibre	Diámetro interior (mm)	Presión de trabajo (PSI)	Presión máxima (PSI)
16	0.20 / 8 mil	16	6	18

DATOS TÉCNICOS

Modelo	Distancia entre emisores (cm)	Flujo emisor L / h	Flujo metro L / h	Longitud rollo (m)	Filtrado recomendado (Mesh)	Peso neto rollo (kg)
CNF16201620	20	1.6	8	2700	130	24.1

LONGITUD DE INSTALACIÓN

Caudal del emisor (L/h)	Espaciamento entre emisores (cm)
	20
1.6	Longitud máxima de instalación (m)
	175



Notas:

- ❖ Colocar las perforaciones de los emisores hacia arriba.
- ❖ Es necesaria una filtración en malla 130.
- ❖ Instale la cinta en línea recta y de manera nivelada, de la mejor forma posible.
- ❖ Evite los daños por insectos y roedores.

Dependiendo de la uniformidad del terreno con una presión constante de 1 bar/ 14.5 PSI y para tuberías de DN16.

